

Innenliegende ALU-Boxen für COBRA – Anhängern

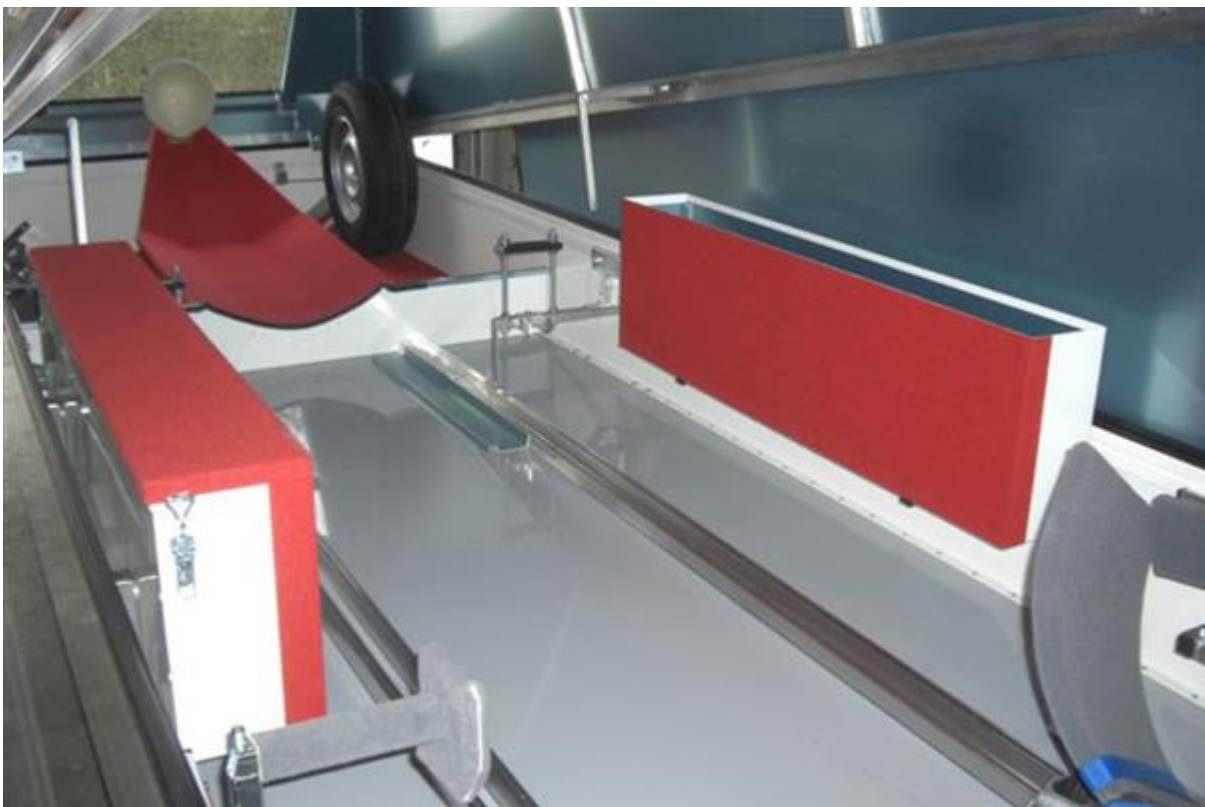
Diese Ablageboxen sind optimal für Offene-Klasse-Flugzeuge

Baudaten:

- ASW 22, ASH 25 Nimbus 3, Nimbus 4*: 2500 mm lang x 3500 mm hoch x 160 mm breit
- ASH 30, Eta, EB 28, Lak 20: 1250 mm lang
- Die Seitenfläche zum Tragflügel hin ist teppichgepolstert.
- Ausführung mit oder ohne Deckel

Vorteile der ALU-Boxen:

- lang genug für eine Schleppstange
- breit genug für Benzinkanister
- Liegt näher am Schwerpunkt als die Frontbox, deshalb auch für schwerere Gegenstände geeignet.



Ablagefach mit und ohne Deckel, Teppichgepolstert und geräumig!

* Bei Ansteckflügelhalter im Oberteil hinten. Wenn Ansteckflügelhalter im Unterteil vorne :1250 lang.